

maître d'ouvrage :



**PRÉFET  
DE LA RÉGION  
D'ÎLE-DE-FRANCE**

*Liberté  
Égalité  
Fraternité*

**DRIEAT Île-de-France**

Direction régionale et interdépartementale de  
l'environnement, de l'aménagement et des transports

Service de la Modernisation du Réseau (SMR)

Département de Modernisation du Réseau Est (DMRE)

**2.2.3**

## DESSERTE DU PORT DE BONNEUIL

Prolongement de la RN406

**DCE Trémies**

### 2.2 Terrassements, assainissement et chaussées

#### 2.2.3 Bassin Sud

Echelle :

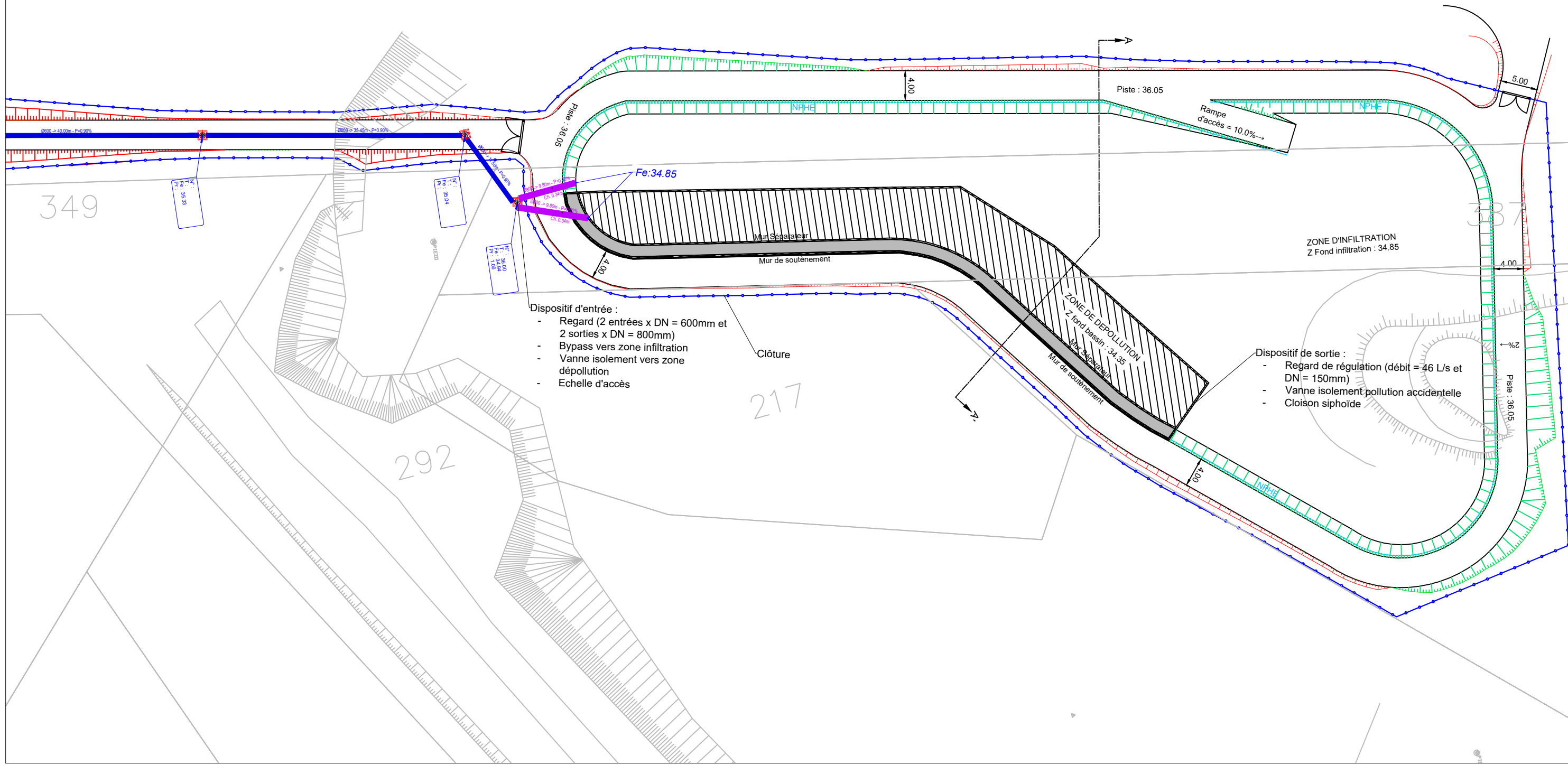
**Var.**

maître d'œuvre :



468 Commune de Sucy en Brie  
Section AZ

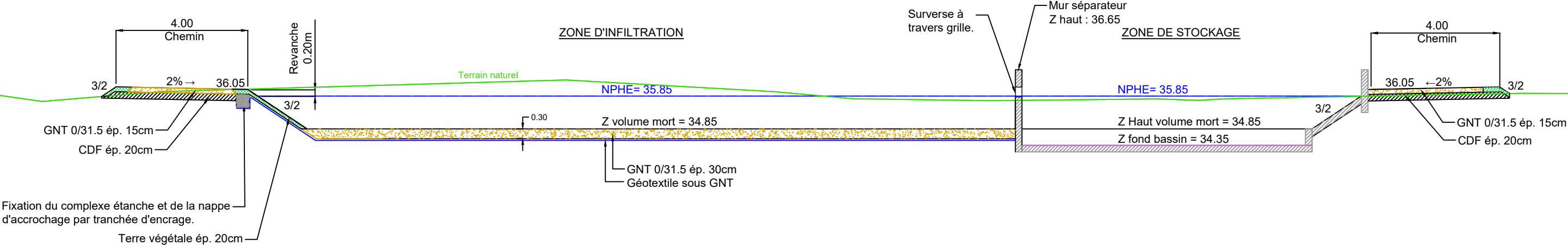
Zone	Parametre	Unité	Valeur
Dépollution	Côte radier	mNGF	34.35
	Côte PHE	mNGF	35.85
	Z haut volume mort	mNGF	34.85
	Hauteur utile	m	1
	Volume mort	m3	337
	Volume utile	m3	675
Infiltration	Côte radier	mNGF	34.85
	Côte PHE	mNGF	35.85
	Hauteur utile	m	1
	Revanche	m	0.2
	Volume utile	m3	3365



- Dispositif d'entrée :
- Regard (2 entrées x DN = 600mm et 2 sorties x DN = 800mm)
  - Bypass vers zone infiltration
  - Vanne isolement vers zone dépollution
  - Echelle d'accès

- Dispositif de sortie :
- Regard de régulation (débit = 46 L/s et DN = 150mm)
  - Vanne isolement pollution accidentelle
  - Cloison siphonide

BASSIN SUD  
COUPE A-A'



Echelle : 1/125ème